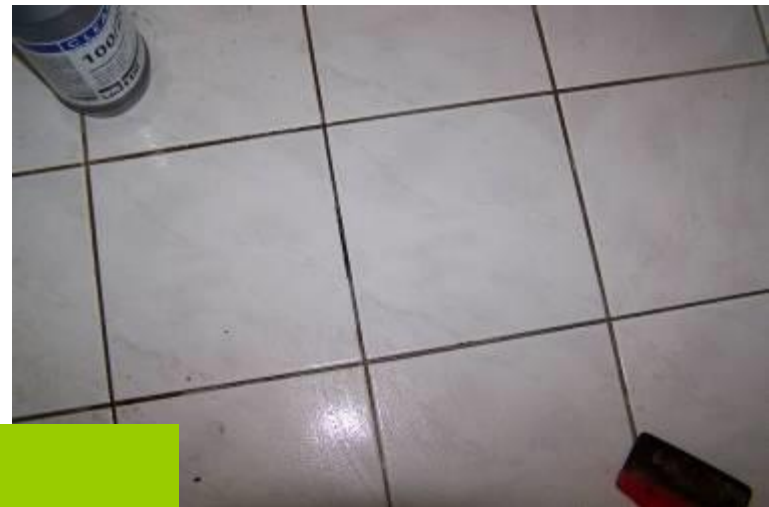


CLEAMEN w praktyce

**Sprzątanie pobudowlane**

Cleamen 442 usuwa cement i pozostałości po malowaniu.
Część podłogi na zdjęciu jest wytarta 1x do sucha
Koncentracja 150 ml do 10 l

CLEAMEN w praktyce

**Sprzątanie pobudowlane**

Użyto pełną koncentrację Cleamen 100/200
Czas reakcji 10 minut

CLEAMEN w praktyce

**Sprzątanie pobudowlane**

Ten sam produkt i dozowanie – Cleamen 100/200 pełna koncentracja

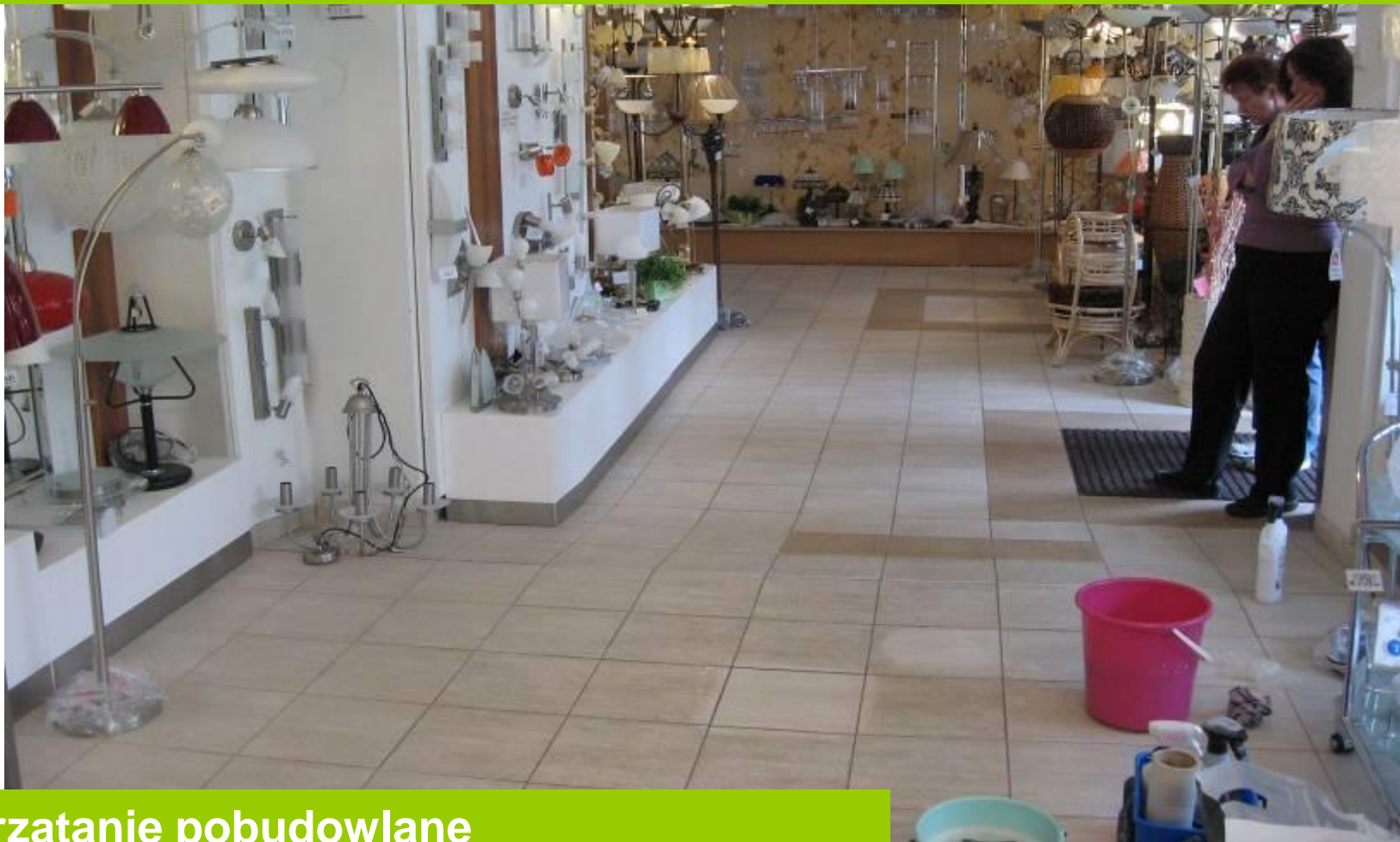
CLEAMEN w praktyce



Sprzątanie pobudowlane

Na niektóre mniejsze powierzchnie nie można używać agresywnych środków z powodu możliwego uszkodzenia metalowych części. Tą umywalkę wyczyszczono produktem CLEAMEN 410 do łazienek antybakteryjny.

CLEAMEN w praktyce



Sprzątanie pobudowlane

Pozostałości po cemencie są w codziennym sprzątaniu nieustannie rozmywane. Mieszają się brudem i tenzydami. Płytki są po krótkim czasie brudne i nieusuwalne przez bieżące środki. Na zdjęciu podłoga po miesiącu od pokrycia

CLEAMEN w praktyce



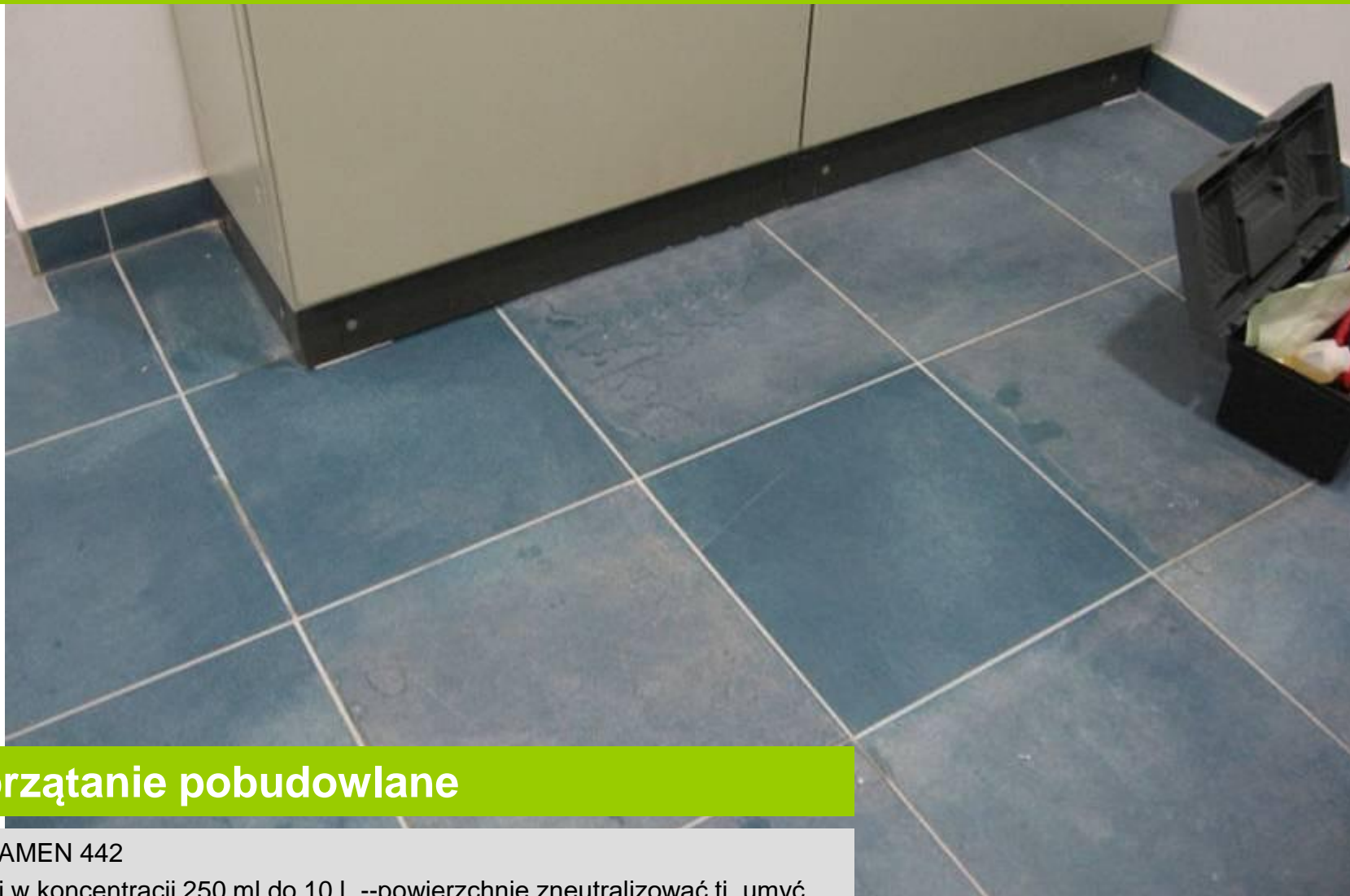
Sprzątanie pobudowlane

Należy wtedy poprawić sprzątanie pobudowlane i usunąć cementowy ślad Cleamenem 442

Tutaj użyta w koncentracji

250 ml do 10 l -powierzchnię zneutralizować tj. umyć chemie czystą wodą

CLEAMEN w praktyce

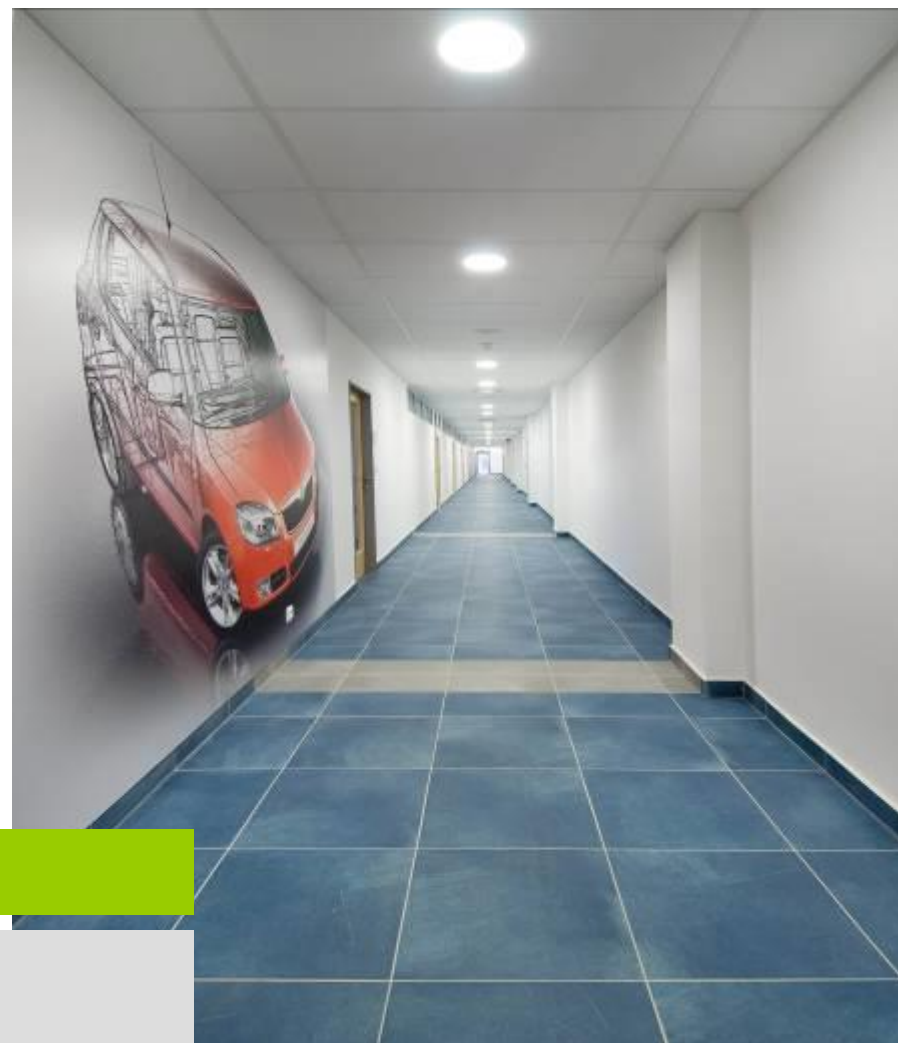


Sprzątanie pobudowlane

CLEAMEN 442

Tutaj w koncentracji 250 ml do 10 l --powierzchnię zneutralizować tj. umyć chemie czystą wodą

CLEAMEN w praktyce



Sprzątanie budowlane

CLEAMEN 442

Tutaj w koncentracji 250 ml do 10 l

Impregnacja płytek za pomocą Cleamen 126

CLEAMEN w praktyce

**Sprzątanie pobudowlane**

epoksydy

CLEAMEN w praktyce

**Sprzątanie pobudowlane**

epoksydy

CLEAMEN w praktyce

**Mycie i konserwacja płytek**

Replika historycznej płytki 2 miesiące od położenia
CLEAMEN 120
CLEAMEN 442 v koncentracji 150 ml do 10 l

CLEAMEN w praktyce

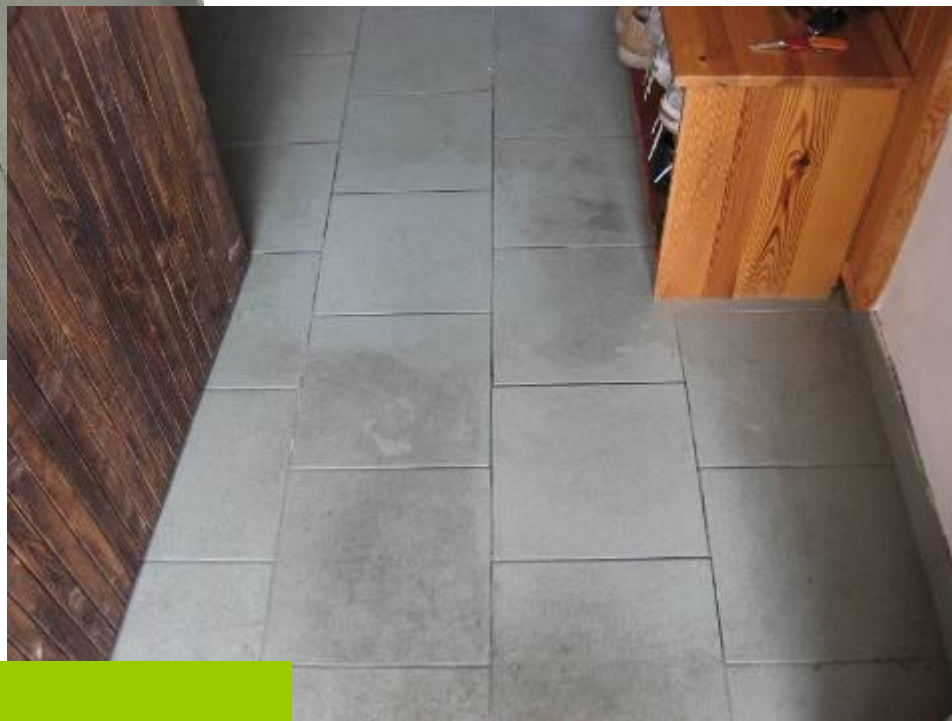


Mycie i konserwacja płytek

Płytki Taurus

CLEAMEN 300/400 koncentracja 100 ml do 10 l -powierzchnie należy zneutralizować tj. umyć chemię czystą wodą

CLEAMEN w praktyce



Mycie i konserwacja płytek

CLEAMEN 442

Koncentracja 250 ml do 10 l -powierzchnie należy zneutralizować tj. umyć chemię czystą wodą

CLEAMEN w praktyce



Mycie i konserwacja płytek

CLEAMEN 442

Koncentracja 250 ml do 10 l czas trwania około 10 minut -powierzchnie należy zneutralizować tj. umyć chemię czystą wodą

CLEAMEN w praktyce

**Mycie i konserwacja płytek**

Fast food na basenie

CLEAMEN 141

Koncentracja 150 ml do 10 l , czas trwania około 5 minut

CLEAMEN w praktyce



Impregnacja

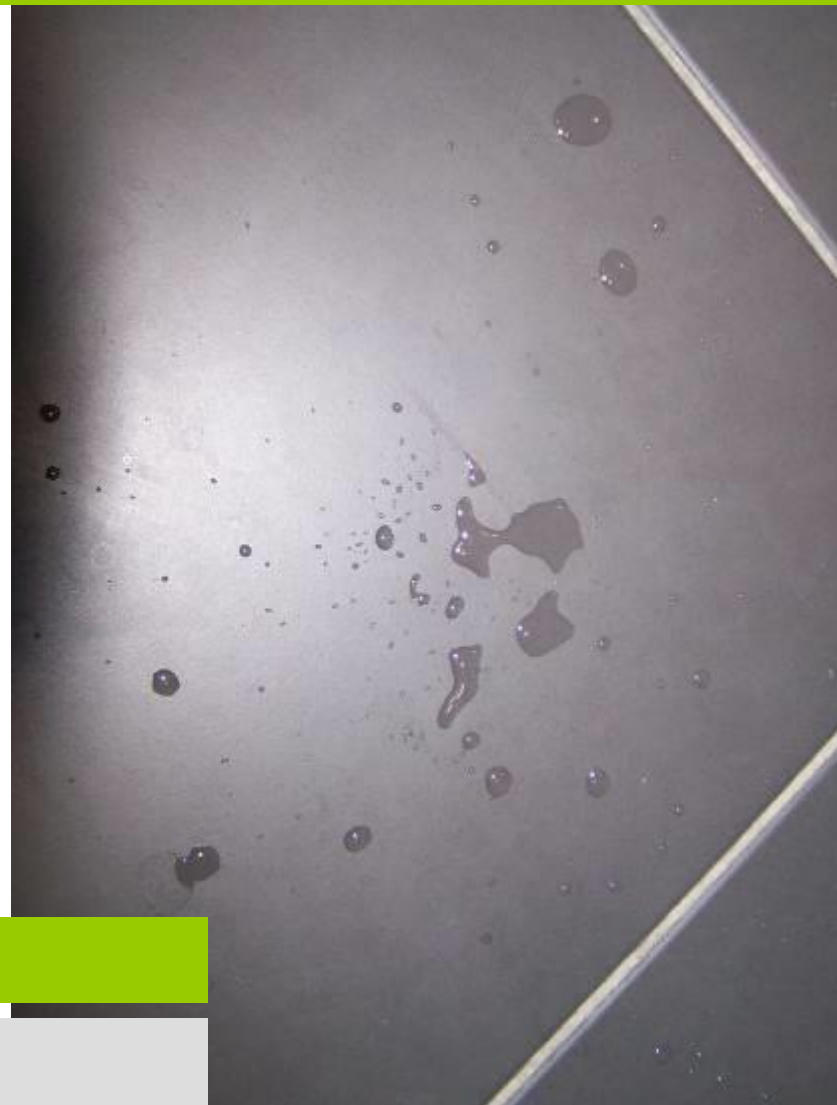
CLEAMEN 126

CLEAMEN w praktyce

**Impregnacja**

CLEAMEN 126

CLEAMEN w praktyce



Impregnacja

CLEAMEN 126

CLEAMEN w praktyce



Impregnacja

CLEAMEN 126

CLEAMEN w praktyce

**Impregnacja**

CLEAMEN 126

CLEAMEN w praktyce

**Baseny**

CLEAMEN 450 i CLEAMEN 635

CLEAMEN w praktyce

**Baseny**

CLEAMEN 450 i CLEAMEN 635

CLEAMEN w praktyce

**Baseny**

CLEAMEN 450

CLEAMEN w praktyce

**Baseny**

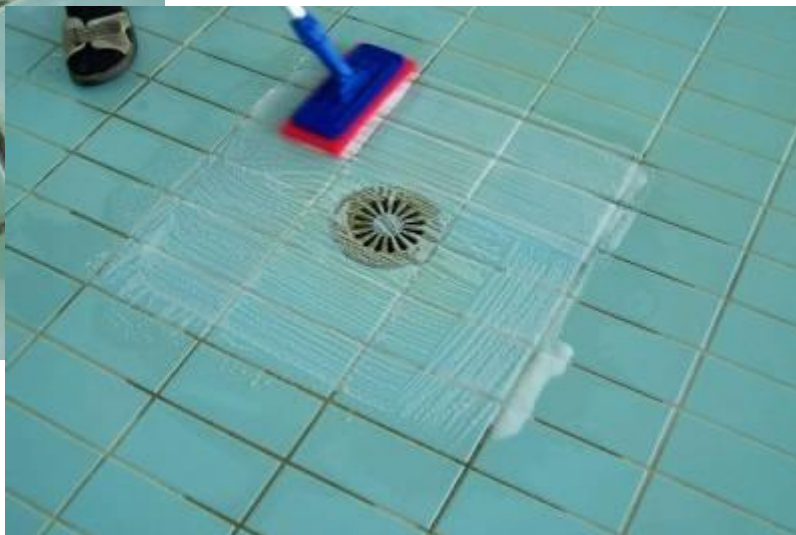
Linka wskazująca głębokość wody CLEAMEN 630 i CLEAMEN 450

CLEAMEN w praktyce

**Baseny**

CLEAMEN 450 koncentracja 200 ml do 1 l

CLEAMEN w praktyce

**Baseny**

CLEAMEN 450 pełna koncentracja

CLEAMEN w praktyce



Baseny

CLEAMEN 450 i CLEAMEN 630

CLEAMEN w praktyce

**Baseny**

CLEAMEN 630 koncentracja 200 ml do 1 l
i CLEANEN 450 koncentracja 200 ml do 1 l

CLEAMEN w praktyce

**Baseny**

CLEAMEN 450 i CLEAMEN 630

CLEAMEN w praktyce



Baseny

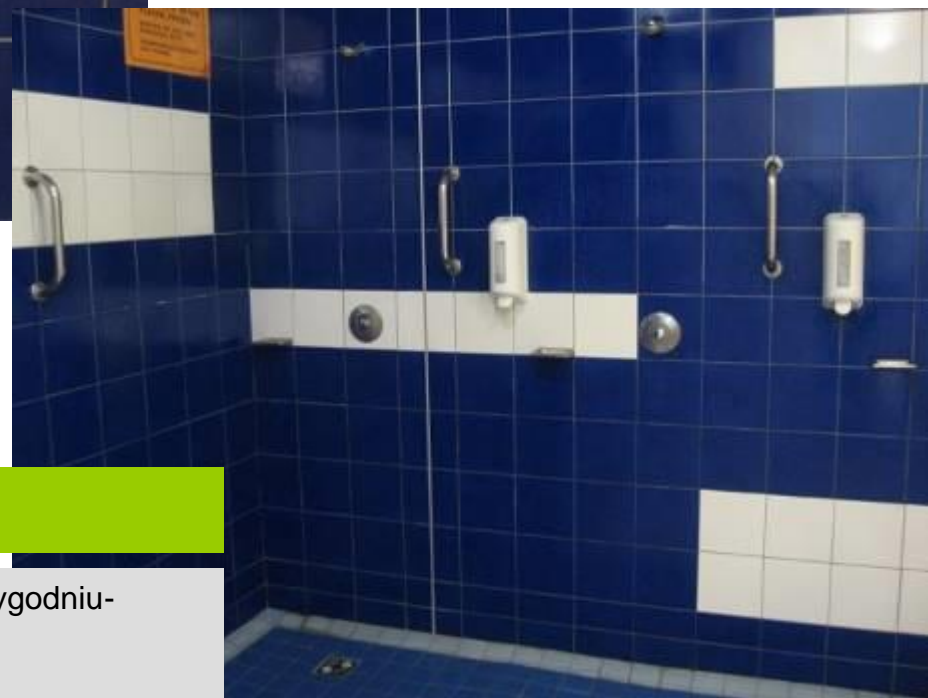
CLEAMEN 450 koncentracja 500 ml do 1 l

CLEAMEN w praktyce

**Baseny**

CLEAMEN 450 koncentracja 500 ml do 1 l

CLEAMEN w praktyce



Baseny

Dzienny CLEAMEN 630 koncentracja 200 ml do 1 l, widok po tygodniu-
potem CLEAMEN 410, następnie impregnacja CLEAMEN 126

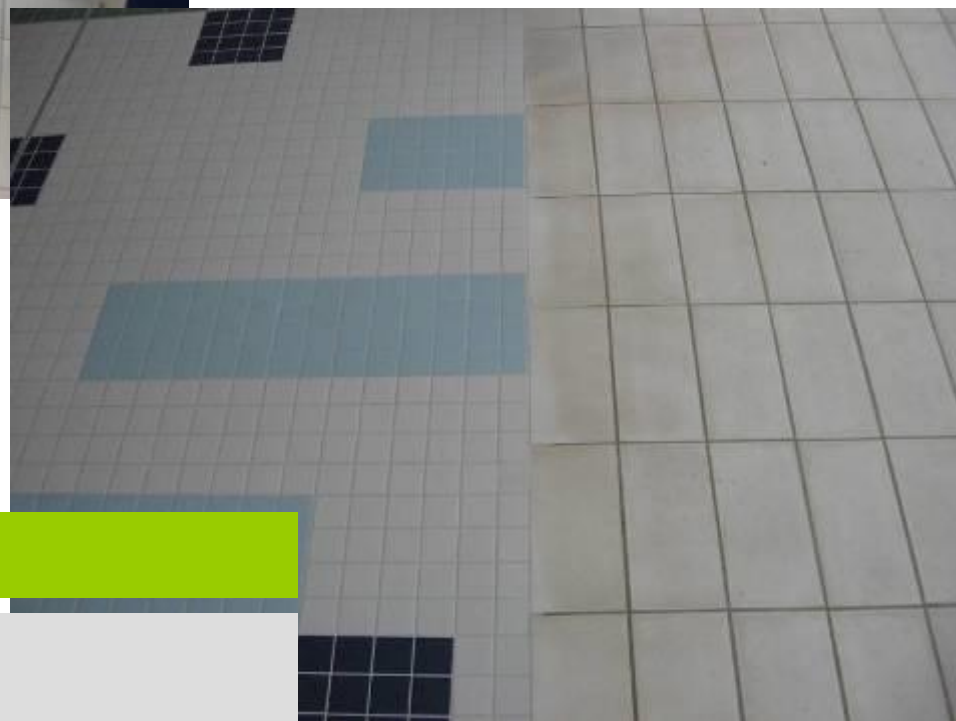
CLEAMEN w praktyce



Baseny

CLEAMEN 630 koncentracja 400 ml do 10 l

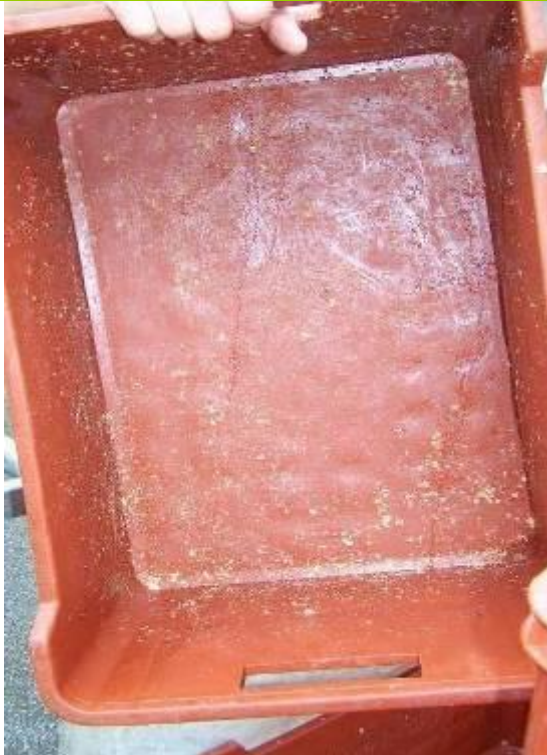
CLEAMEN w praktyce



Baseny

Nieczyszczone płytki

CLEAMEN w praktyce



Produkcja żywności

CLEAMEN 610
CLEAMEN 630
CLEAMEN 635

CLEAMEN w praktyce



Produkcja żywności

CLEAMEN 610 koncentracja 200 ml do 10 l
CLEAMEN 630

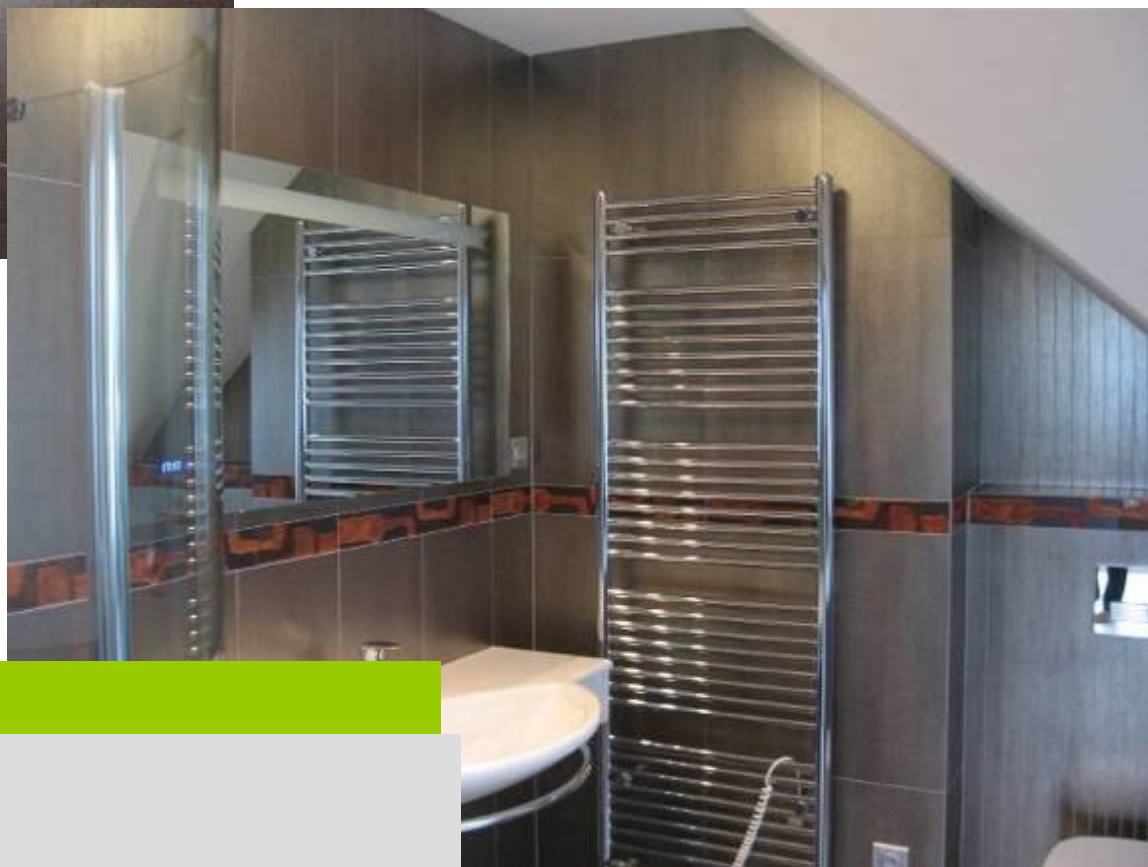
CLEAMEN w praktyce



Produkcja żywności

CLEAMEN 635 koncentracja 200 ml do 10 l

CLEAMEN w praktyce

**Płytki specjalne**

CLEAMEN 146 koncentracja 30 ml na 10 l

Impregnacja CLEAMEN 126